

## Estadísticas de la web de la Sociedad Española de Errores Innatos del Metabolismo

[www.eimaep.org](http://www.eimaep.org)

**1 de Mayo 2003 a 31 de Mayo 2004  
(13 meses)**

extendido hasta Agosto 2004 para area de  
solicitud de claves

Informe elaborado por:  
Red Accesible  
[info@accesible.org](mailto:info@accesible.org)

fecha de cierre del documento: 2 de Junio del 2004

---

### Resumen

La web de la Sociedad Española de Errores Innatos del Metabolismo ([www.eimaep.org](http://www.eimaep.org)) se inauguró el 1 de Mayo del 2003. Esta ha ido creciendo en contenidos y oferta de recursos, a la vez que se iba produciendo un crecimiento en el numero de visitantes a la web. El presente documento ofrece información de la actividad de la web en cuanto a su utilización, tanto general como de las áreas de interés de la web durante los primeros 13 meses de actividad pública de [www.eimaep.org](http://www.eimaep.org). Las estadísticas se obtienen de Urchin ([www.urchin.com](http://www.urchin.com)) considerado como uno de los sistemas más fiables de registro y explotación estadística de las webs.

## **Estructura básica de la web**

La web [www.eimaep.org](http://www.eimaep.org) esta programada de forma combinada con htm y php.

A fecha de cierre de esta memoria esta constituida por 192 páginas HTM, 341 PDF y una base de datos sobre alimentos en arquitectura PHP consultable en tiempo real, con más de 800 referencias.

## **Variables evaluadas**

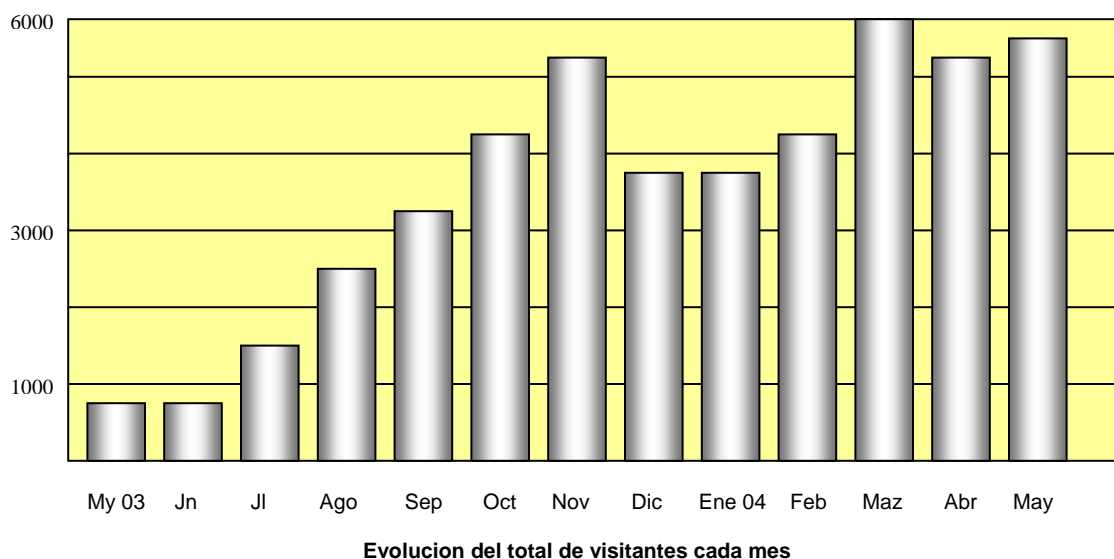
En este informe se describen los valores y evolución mensual de:

- numero de visitantes individuales que acceden a la web
- media de vistas diarias
- numero de páginas vistas
- documentos descargados de la web (PDF)
- Visitas a áreas clave de la web:
  - Base de datos de alimentos
  - Tablas
  - Algoritmos diagnósticos
  - Rutas metabólicas
  - Area de padres
  - Area de socios
- acceso area reservada: solicitud de claves por parte de no socios
  
- Resumen global (overall) del período evaluado (13 meses)

### Numero de visitantes individuales que acceden a la web y media de visitas

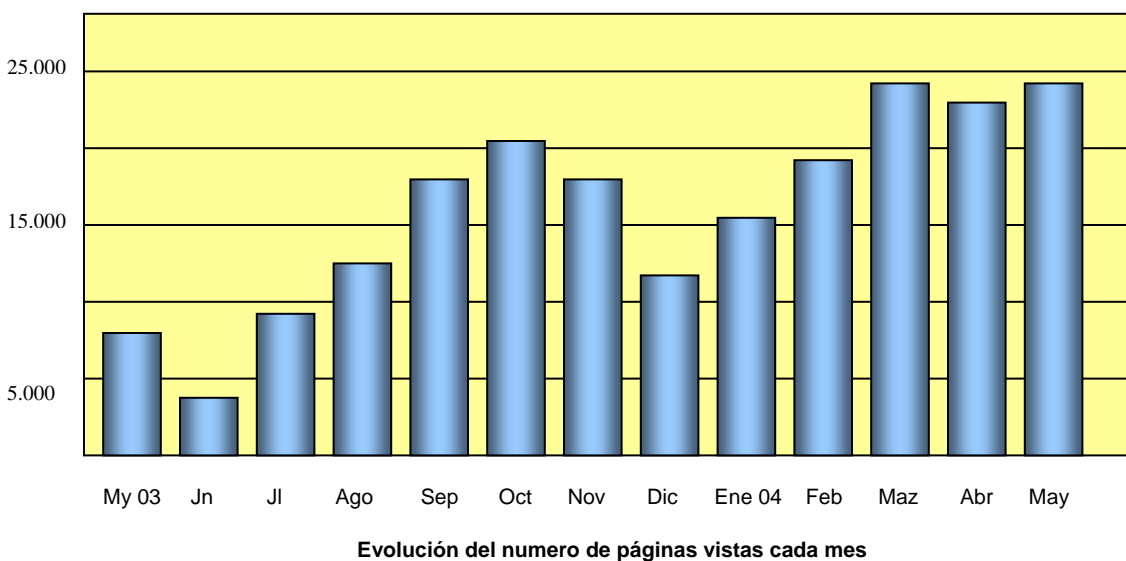
Las visitas han crecido de forma continua desde la inauguración de la web. En Mayo 2003 fueron 850 los visitantes y en el mismo mes del 2004 fueron 5.590. La evolución ha sido creciente de forma constante, salvo el consabido periodo navideño.

Ello supone pasar de una media inicial de 27 visitantes diarios a los 180 en el ultimo mes



### Numero de páginas vistas

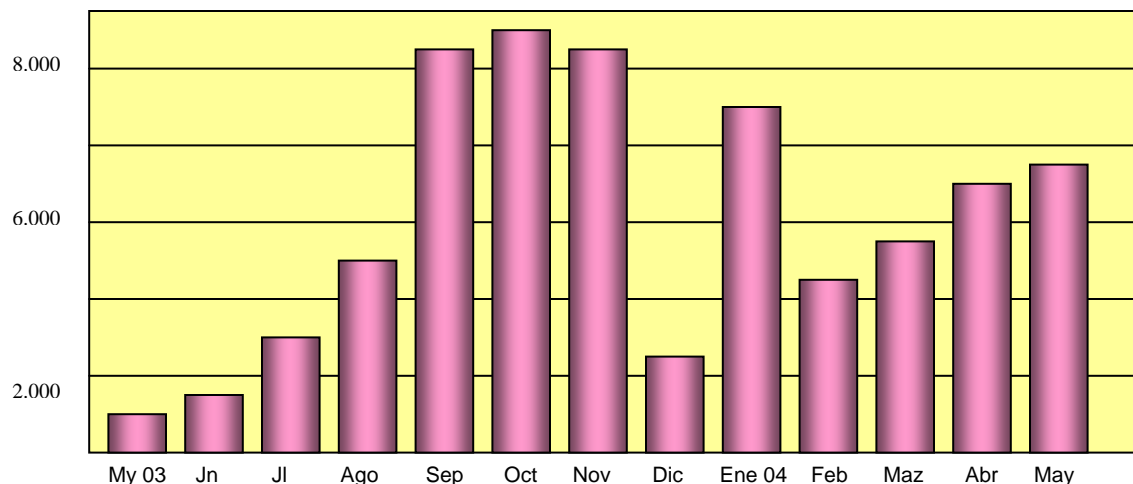
El numero de páginas vistas ha pasado de 7.301 el primer mes de funcionamiento de la web a las 24.510 páginas visitadas en el mes Mayo del 2004



## Documentos descargados de la web (PDF)

Uno de los principales atractivos de los recursos en Internet son las descargas de documentos. El *Portable Document File* (PDF), el medio más seguro de intercambio de archivos, ha sido el sistema elegido para generar documentos descargables en la web de la SEEIM.

La evolución también ha sido espectacular, aunque un poco más irregular, multiplicándose por 6 en estos 13 meses (de 964 en mayo 2003 a una media actual de algo más de 6000, con un pico de a 9.027 en Octubre).



Evolución del número de PDFs descargados de la web

## Visitas a áreas clave de la web

Los valores se refieren a número de páginas vistas. Las zonas en gris se explica por que en ese periodo el contenido aun no estaba activado.

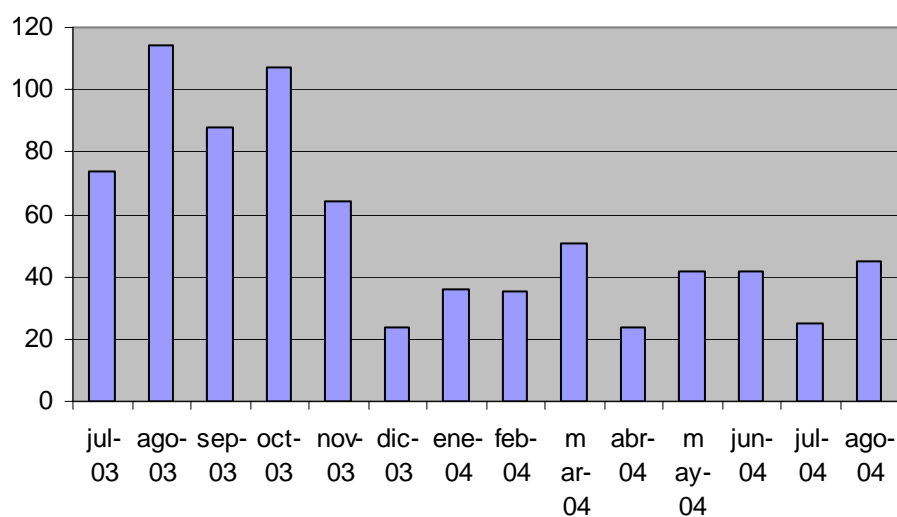
Areas clave ->	Base de datos de alimentos	Tablas	Algoritmos	Rutas	Area de socios	Area de padres
Mayo 03	941				245	
Junio	732				658	
Julio	1172	748			953	479
Agosto	1243	1591	97		1234	460
Septiembre	1914	1592	532		1841	607
Octubre	2298	1615	553		1779	1009
Noviembre	1300	1291	478		1401	1011
Diciembre	962	848	219	127	1210	630
Enero 04	1547	961	180	535	525	816
Febrero	2293	989	329	615	1355	1064
Marzo	2312	1298	438	830	532	1456
Abril	2439	1175	326	607	994	1304
Mayo	2458	1238	374	731	1381	1491

## Acceso al área reservada

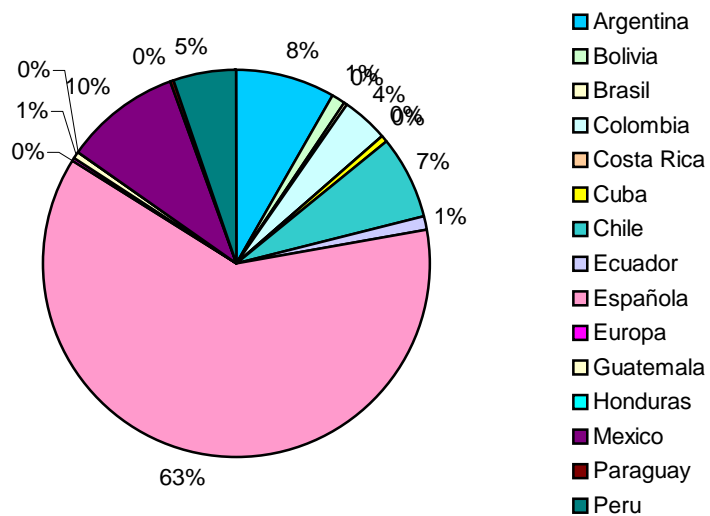
Número y distribución por origen de la solicitud de claves para acceso a área reservada

Nacionalidad	Todos	Medico	Otros	Hospital	Centro de Salud	Privada
Argentina	58	47	11	39		12
Bolivia	8	7	1	5		3
Brasil	2	2	0	0		0
Colombia	27	16	11	23		3
Costa Rica	1	0	1	1		0
Cuba	3	3	0	2		1
Chile	48	41	7	40		6
Ecuador	9	7	2	6		2
Española	430	405	25	261		142
Europa	2	2	0	2		0
Guatemala	4	3	1	2		2
Honduras	1	1	0	0		1
Mexico	68	52	16	38		20
Nicaragua	3	2	1	3		0
Paraguay	1	1	0	1		0
Peru	37	31	6	25		11
Portugal	14	12	2	13		1
Salvador	1	1	0	1		0
Uruguay	14	11	3	12		2
Venezuela	40	38	2	33		6
<b>Totales</b>	<b>771</b>	<b>682</b>	<b>89</b>	<b>507</b>		<b>212</b>

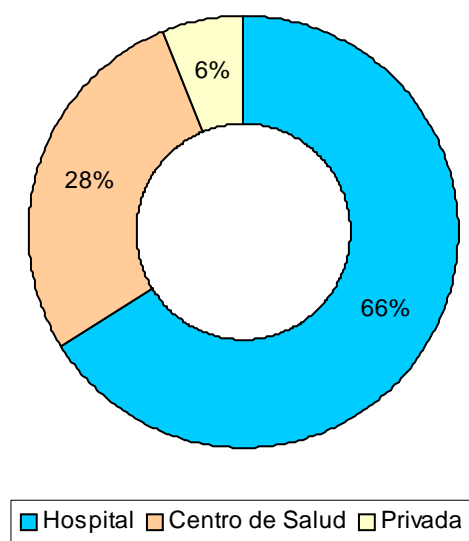
## Distribución del número de solicitud de claves por meses



### Porcentaje según país de origen



### Distribución según área de trabajo



**Resumen global (overall) período Mayo 2003 a Mayo 2004 (13 meses, ambos incluidos) \***

A nivel global los resultados del periodo han sido:

<b>Visitantes</b>	46.932
<b>Paginas Vistas</b>	207.036
<b>Documentos PDF descargados</b>	70.310
<b>Media global de visitantes/día</b>	120
<b>Media de visitantes/día 3 últimos mese</b>	182
<b>Solicitud de claves para el area reservada</b>	771

\* la información de solicitud de claves se extiende hasta Agosto 2004