

Estadísticas de la web de la Sociedad Española de Errores Innatos del Metabolismo

www.eimaep.org

Estado a 30 de Abril de 2006

Informe elaborado por:
Red Accesible

fecha de cierre del documento: 8 de Mayo de 2006

Resumen

La web de la Sociedad Española de Errores Innatos del Metabolismo (www.eimaep.org) se inauguró el 1 de Mayo del 2003. Esta ha ido creciendo en contenidos y oferta de recursos, a la vez que se iba produciendo un crecimiento en el número de visitantes a la web. El presente documento ofrece información de la actividad de la web en cuanto a su utilización, tanto general como de las áreas de interés de la web de actividad pública de www.eimaep.org y desde su creación hasta la fecha.

Las estadísticas se obtienen de Urchin (www.urchin.com), agente externo de evaluación de tráfico web, considerado como uno de los sistemas más fiables de registro y explotación estadística de las webs.

Estructura básica de la web

La web www.eimaep.org esta programada de forma combinada con htm y php.

A fecha de cierre de esta memoria esta constituida por 252 páginas HTM, 391 PDF y una base de datos sobre alimentos en arquitectura PHP consultable en tiempo real, con más de 800 referencias.

Diseño del sitio

Durante el periodo 2005-2006 la web de EIM ha vivido una transformación integral del diseño del sitio, mejorando la aplicación de estándares web y de usabilidad.

VARIABLES EVALUADAS

En este informe se describen los valores y evolución mensual de:

- numero de visitantes individuales que acceden a la web
- media de vistas diarias
- numero de páginas vistas
- documentos descargados de la web (PDF)
- Visitas a áreas clave de la web:
 - Base de datos de alimentos
 - Tablas
 - Algoritmos diagnósticos
 - Rutas Metabólicas
 - Area de padres
 - Area de socios, etc
- Resumen global (overall) del período evaluado

Numero de visitantes individuales que acceden a la web y media de visitas

Las visitas han crecido de forma continua desde la inauguración de la web.

En Mayo 2003 fueron 850 los visitantes y en el mismo mes del 2004 fueron 5.590 y en Abril de 2006 de 9.825.

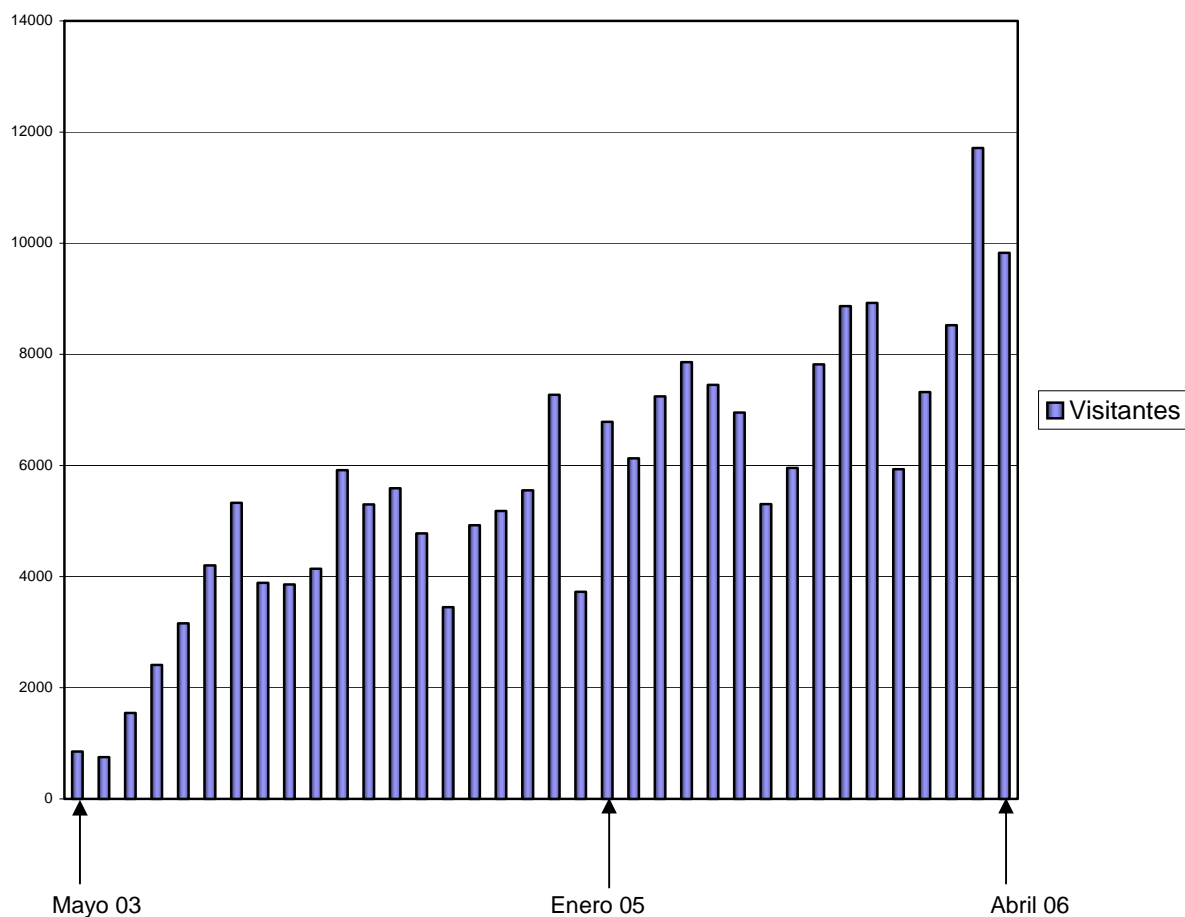
El mes de mayor numero de visitantes has sido Marzo de 2006 con 11.712.

La evolución ha sido creciente de forma constante, salvo en los periodos de verano, donde las webs siempre descienden en visitas.

La media actual de visitantes oscila entre **300-350** personas por día.

El total de visitantes de la web desde su inauguración es de **204.421** personas

Evolucion del total de visitantes cada mes

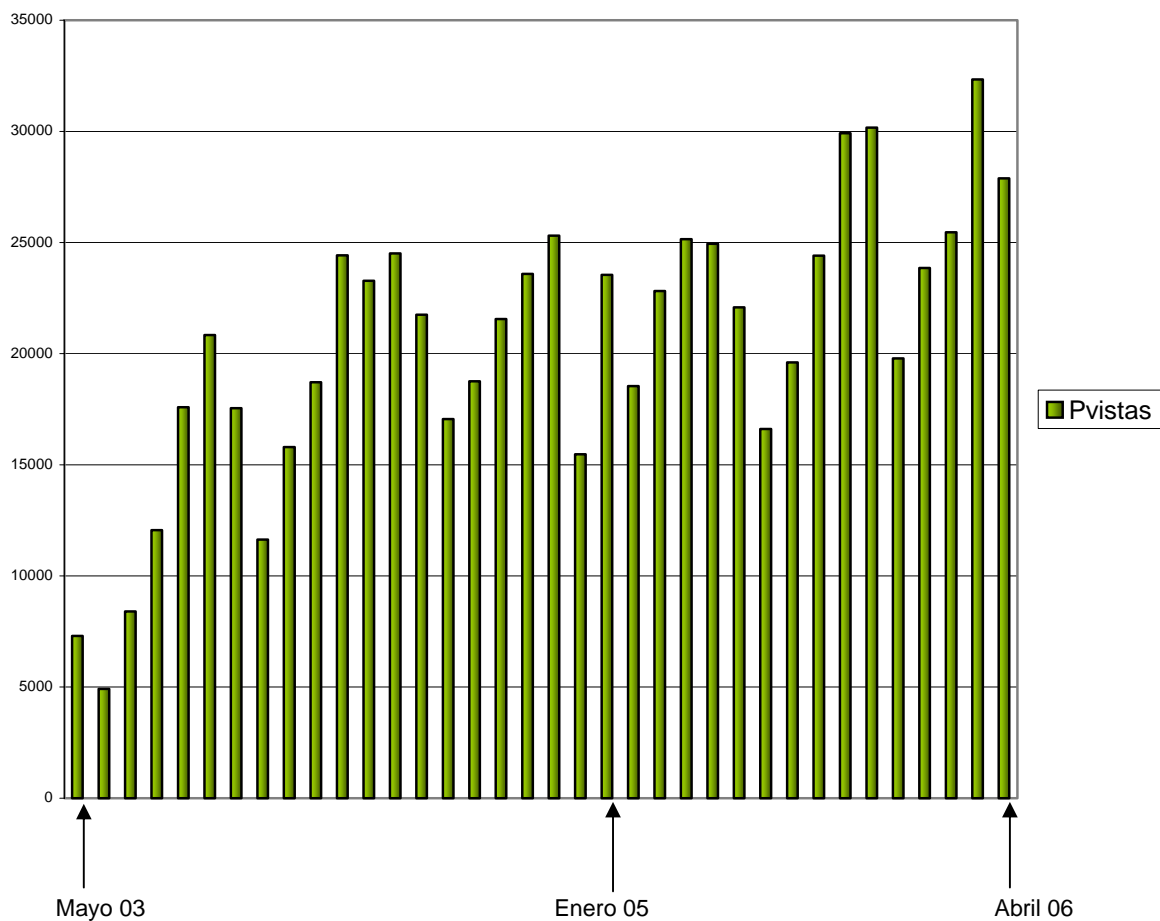


Numero de páginas vistas

El número de páginas vistas por mes supera ya de forma habitual las 25.000.

El numero total de paginas vistas desde la inauguración de la web es de **737.623**

Evolución del número de páginas vistas cada mes



Documentos descargados de la web (PDF)

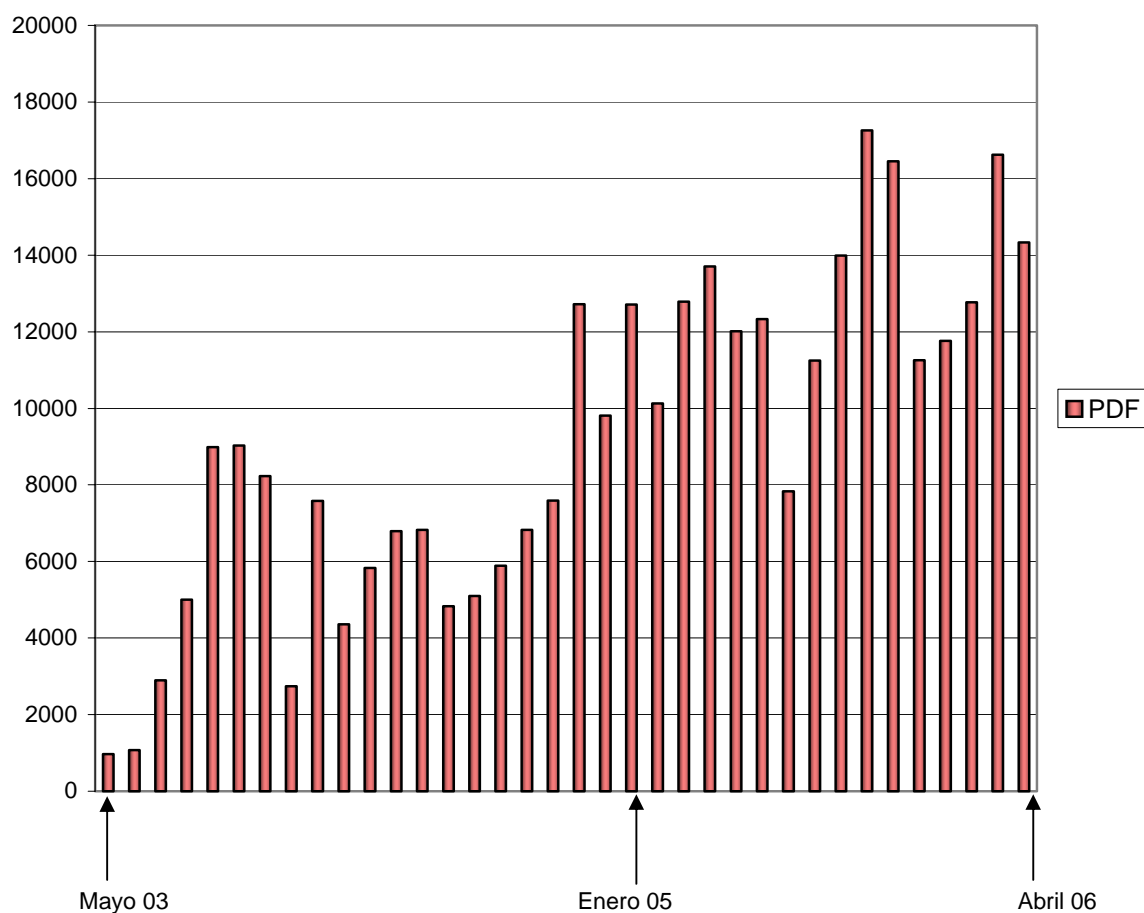
Uno de los principales atractivos de los recursos en Internet son las descargas de documentos.

El *Portable Document File* (DPF), el medio más seguro de intercambio de archivos, ha sido el sistema elegido para generar documentos descargables en la web de la SEEIM.

La evolución también ha sido espectacular, y aunque un poco más irregular al principio avanza hacia las 14.000 descargas mensuales. El libro de Tratamiento Nutricionales los últimos 4 meses fue descargado en más de 5.000 ocasiones por mes (con un pico de 7.050 descargas en Marzo)

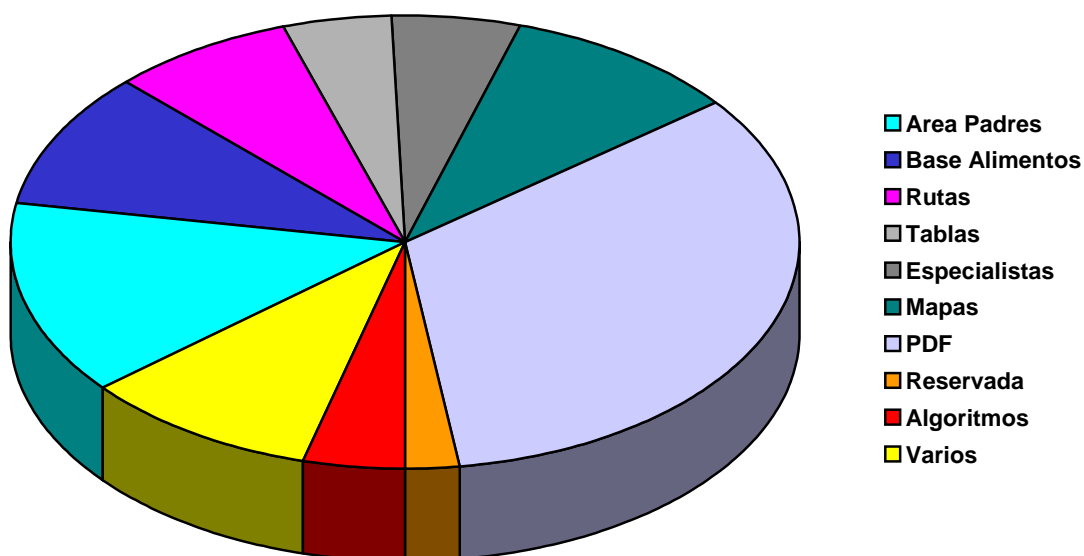
El número total de PDF descargados desde la inauguración de la web es de **942.044**

Evolución del número de PDFs descargados de la web



Visitas a áreas clave de la web

La grafica muestra de una forma visual y porcentual, el trafico de visitas a cada area clave de la web. La de mayor visitantes es la zona de descargas de PDF. En "varios" se incluyen secciones temporales como el congreso de la SEEIM, elecciones, cursos, etc



Resumen global (overall) período Mayo 2003 (inauguración) a 30 de Abril 2006

A nivel global los resultados del periodo han sido:

Visitantes	204.421
Paginas Vistas	737.623
Documentos PDF descargados	942.044
Media global de visitantes/día últimos tres meses	338

Definiciones

- **Sesión (visita):** Una serie de Accesos a su sitio en un período específico de tiempo por parte de un visitante unico.
- **Páginas vistas:** Una petición al servidor Web de parte del navegador del visitante para cualquier página Web; esto excluye imágenes, javascript y otros tipos de archivos usualmente embebidos.