

Estadísticas de la web de la **Sociedad Española de Errores Innatos del Metabolismo**

www.eimaep.org

Estado a 1 de Mayo de 2007

Informe elaborado por:
Red Accesible

Resumen

La web de la Sociedad Española de Errores Innatos del Metabolismo (www.eimaep.org) se inauguró el 1 de Mayo del 2003. Esta ha ido creciendo en contenidos y oferta de recursos, a la vez que se iba produciendo un crecimiento en el número de visitantes a la web. El presente documento ofrece información de la actividad de la web en cuanto a su utilización, tanto general como de las áreas de interés de la web de actividad pública de www.eimaep.org y desde su creación hasta la fecha. Con especial énfasis en los 12 meses previos al cierre de esta memoria (período 1 Mayo 2006 a 30 Abril 2007)

Las estadísticas se obtienen de Urchin (www.urchin.com), agente externo de evaluación de tráfico web, considerado como uno de los sistemas más fiables de registro y explotación estadística de las webs.

Estructura básica de la web

La web www.eimaep.org esta programada de forma combinada con htm y php.

A fecha de cierre de esta memoria esta constituida por 289 páginas HTM, 396 PDF y una base de datos sobre alimentos en arquitectura PHP consultable en tiempo real, con más de 800 referencias.

Variables evaluadas

En este informe se describen los valores y evolución mensual de:

- numero de visitantes individuales que acceden a la web
- media de vistas diarias
- numero de páginas vistas
- documentos descargados de la web (PDF)
- Visitas a áreas clave de la web:
 - Base de datos de alimentos
 - Tablas
 - Algoritmos diagnósticos
 - Rutas Metabólicas
 - Area de padres
 - Area de socios, etc
- Resumen global (overall) del período evaluado

Numero de visitantes individuales que acceden a la web y media de visitas

Las visitas han crecido de forma continua desde la inauguración de la web.

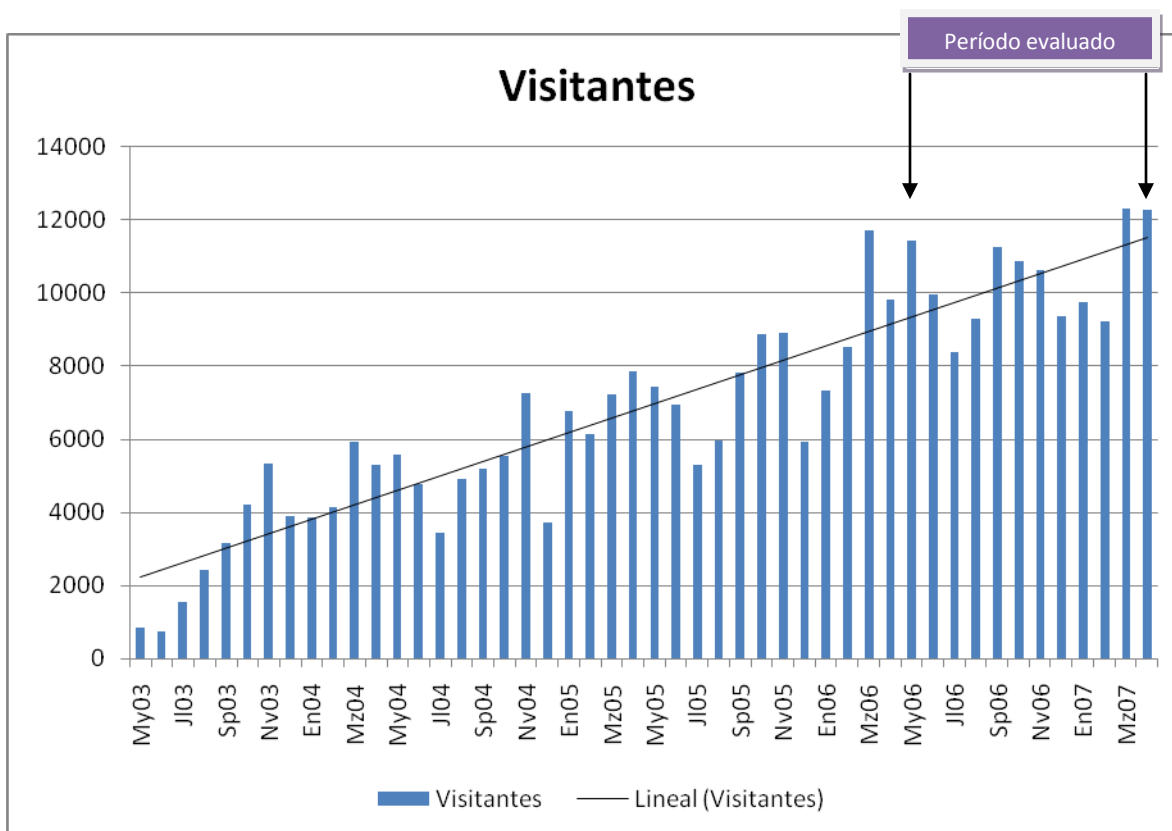
Total de visitantes período evaluado
en esta Memoria (1 Mayo 2006 a 30 Abril 2007): **124.815**

Total de visitantes del período previo
evaluado (1 Mayo 2005 a 30 Abril 2006): 94.592

Crecimiento: + 30.223

Media de visitantes al día período evaluado en esta Memoria: **342**

Evolución del total de visitantes cada mes desde la inauguración de la web



Numero de páginas vistas

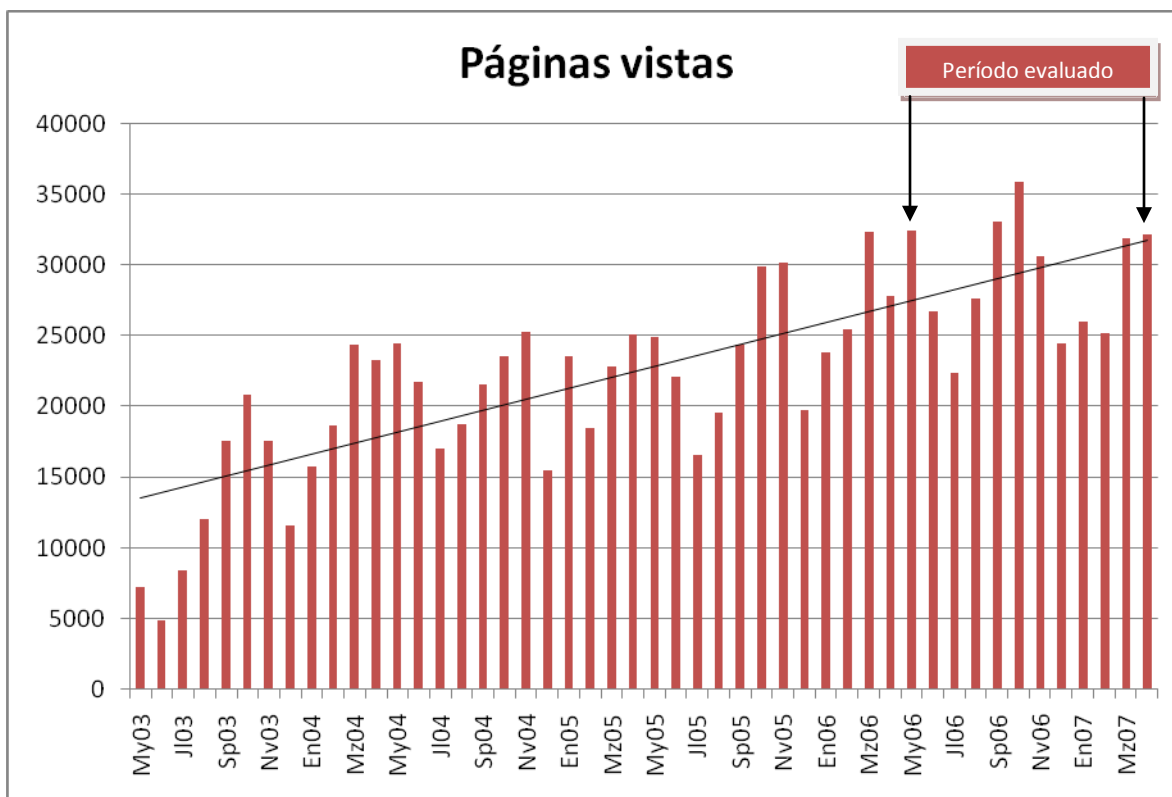
Las páginas vistas han crecido de forma continua desde la inauguración de la web.

Total de páginas vistas período evaluado
en esta Memoria (1 Mayo 2006 a 30 Abril 2007): **348.840**

Total páginas vistas del período previo
evaluado (1 Mayo 2005 a 30 Abril 2006): 297.059

Crecimiento: + 51.781

Evolución del número de páginas vistas cada mes



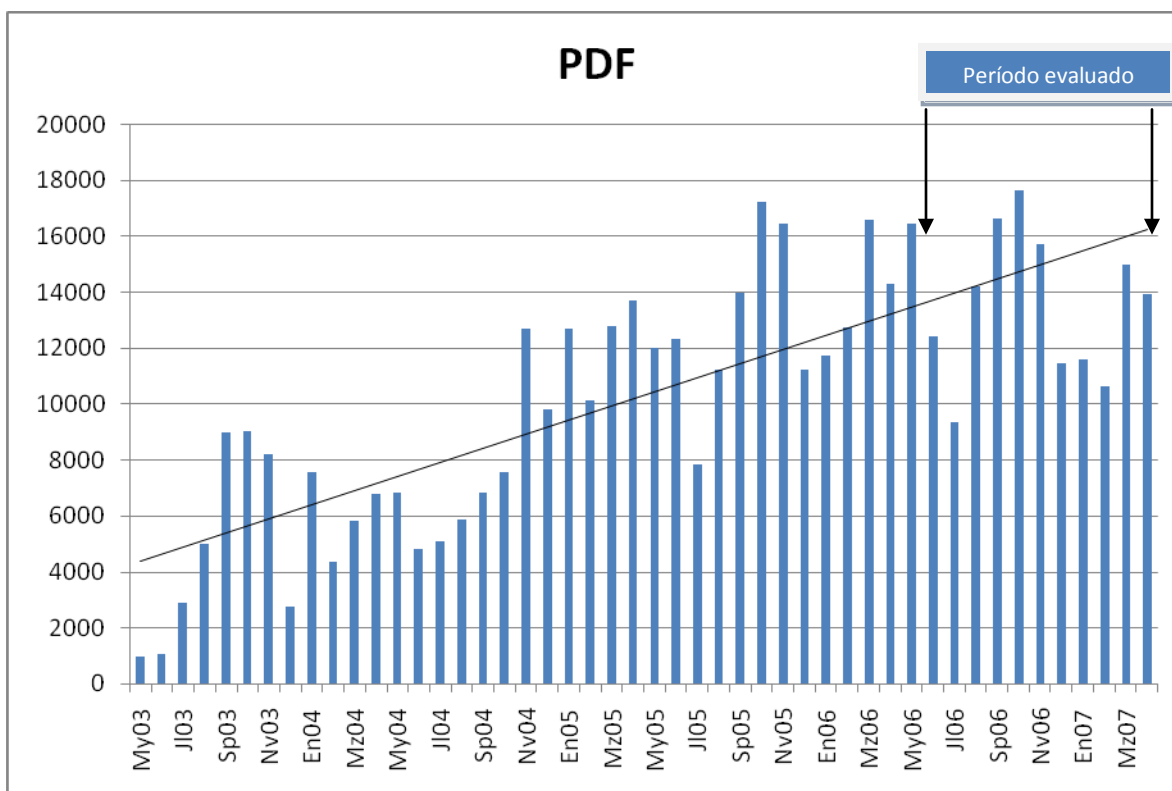
Documentos descargados de la web (PDF)

Uno de los principales atractivos de los recursos en Internet son las descargas de documentos. El *Portable Document File* (PDF), el medio más seguro de intercambio de archivos, ha sido el sistema elegido para generar documentos descargables en la web de la SEEIM. Las páginas vistas han crecido de forma continua desde la inauguración de la web.

Total de PDFs descargados período evaluado en esta Memoria (1 Mayo 2006 a 30 Abril 2007): **165.187**

Total de PDFs descargados del período previo evaluado (1 Mayo 2005 a 30 Abril 2006): 157.865
Crecimiento: + 7.322

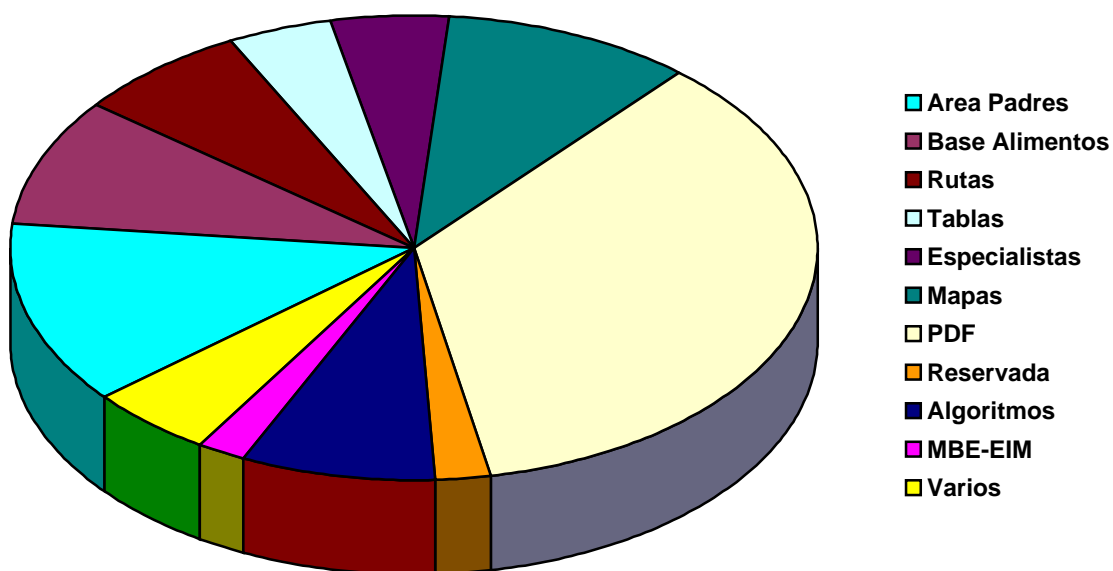
Evolución del numero de PDFs descargados de la web



Visitas a áreas clave de la web

La grafica muestra de una forma visual y porcentual, el trafico de visitas a cada area clave de la web. La de mayor visitantes es la zona de descargas de PDF. En "varios" se incluyen secciones temporales como el congreso de la SEEIM, elecciones, cursos, etc

Resumen global (overall) período Mayo 2003 (inauguración) a 30 de Abril 2007



A nivel global los resultados del periodo han sido:

Visitantes	329.236
Paginas Vistas	1.086.463
Documentos PDF descargados	495.460
Media global de visitantes/día últimos tres meses	376

Definiciones

- **Sesión (visita):** Una serie de Accesos a su sitio en un período específico de tiempo por parte de un visitante unico.
- **Páginas vistas:** Una petición al servidor Web de parte del navegador del visitante para cualquier página Web; esto excluye imágenes, javascript y otros tipos de archivos usualmente embebidos.