

# Estadísticas de la web de la Sociedad Española de Errores Innatos del Metabolismo

[www.eimaep.org](http://www.eimaep.org)

**Estado a 30 de Abril de 2008**

Informe elaborado por:  
Red Accesible  
[cadiaz@accesible.org](mailto:cadiaz@accesible.org)

Fecha de cierre del documento: 16 de Mayo de 2008

---

## Resumen

La web de la Sociedad Española de Errores Innatos del Metabolismo ([www.eimaep.org](http://www.eimaep.org)) se inauguró el 1 de Mayo del 2003. Esta ha ido creciendo en contenidos y oferta de recursos, a la vez que se iba produciendo un crecimiento en el número de visitantes a la web. El presente documento ofrece información de la actividad de la web en cuanto a su utilización, tanto general como de las áreas de interés de la web de actividad pública de [www.eimaep.org](http://www.eimaep.org) y desde su creación hasta la fecha.

Las estadísticas se obtienen de Urchin ([www.urchin.com](http://www.urchin.com)), agente externo de evaluación de tráfico web, considerado como uno de los sistemas más fiables de registro y explotación estadística de las webs.

## **Estructura básica de la web**

La web [www.eimaep.org](http://www.eimaep.org) esta programada de forma combinada con htm y php.

A fecha de cierre de esta memoria está constituida por 357 páginas HTM, 403 PDF y una base de datos sobre alimentos en arquitectura PHP consultable en tiempo real, con más de 800 referencias.

## **Diseño del sitio**

La web de EIM mantiene el diseño desarrollado en el primer trimestre de 2006, que incluyó la aplicación de estándares web y de usabilidad.

## **Variables evaluadas**

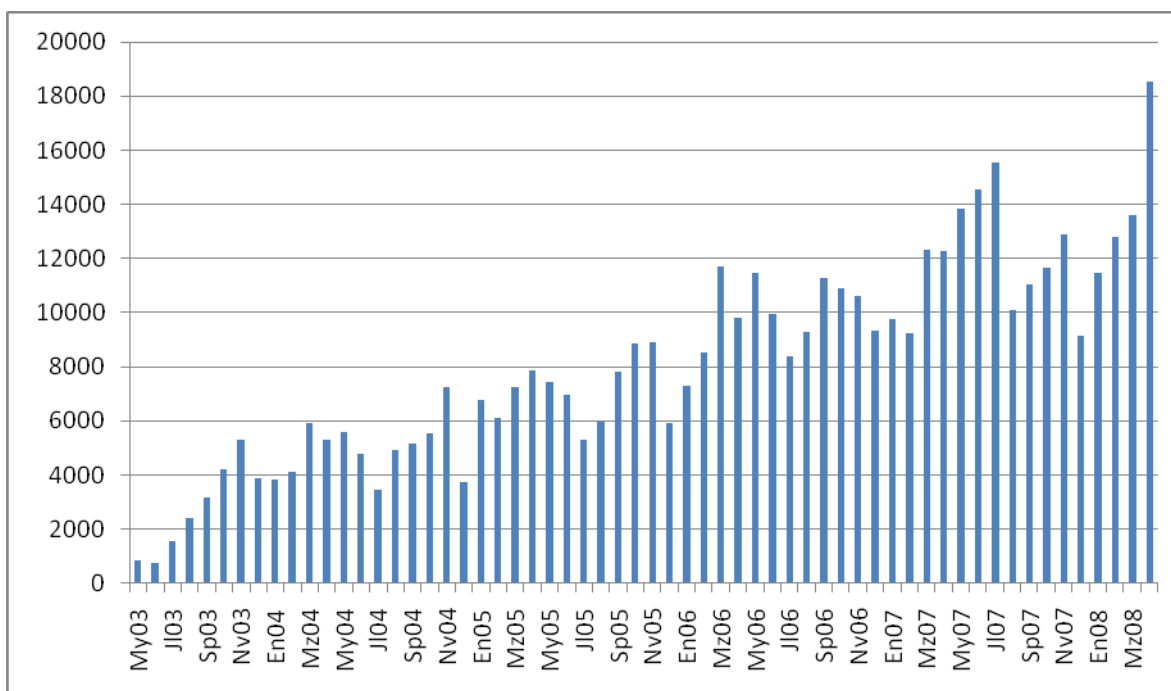
En este informe se describen los valores y evolución mensual de:

- numero de visitantes individuales que acceden a la web
- media de vistas diarias
- numero de páginas vistas
- documentos descargados de la web (PDF)
- Visitas a áreas clave de la web:
  - Base de datos de alimentos
  - Tablas
  - Algoritmos diagnósticos
  - Rutas Metabólicas
  - Area de padres
  - Area de socios, etc.
- Resumen global (*overall*) del período evaluado

## Número de visitantes individuales que acceden a la web y media de visitas

- Las visitas han crecido de forma continua desde la inauguración de la web.
- La web ha recibido **30.515** visitantes más en este periodo respecto al periodo previo (mayo06-abril07)
- El mes con mayor número de visitantes ha sido Abril de 2008 con **18.517**.
- La evolución ha sido creciente de forma constante, salvo en los periodos de verano, donde las webs siempre descienden en visitas.
- La media de visitantes de los tres últimos meses supera las **500** personas por día.
- El total de visitantes de la web desde su inauguración es de **484.365** personas, de las que **155.129** la han visitado en estos últimos 12 meses

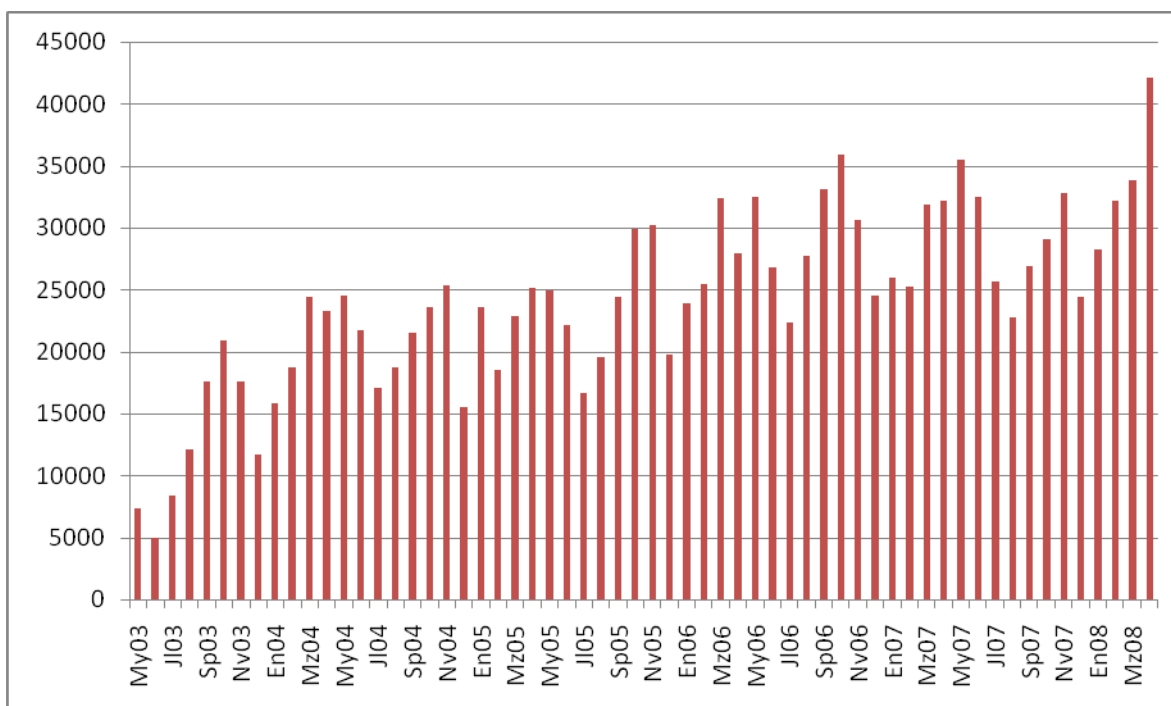
Evolución del total de visitantes cada mes



## Número de páginas vistas

- El número de páginas vistas por mes supera ya de forma habitual las 30.000.
- El mes con mayor número de páginas vistas ha sido Abril de 2008 con **42.136**.
- El número total de páginas vistas desde la inauguración de la web es de **1.452.539**, de las cuales **366.076** lo han sido durante el período que barca esta memoria

Evolución del número de páginas vistas cada mes



## Documentos descargados de la web (PDF)

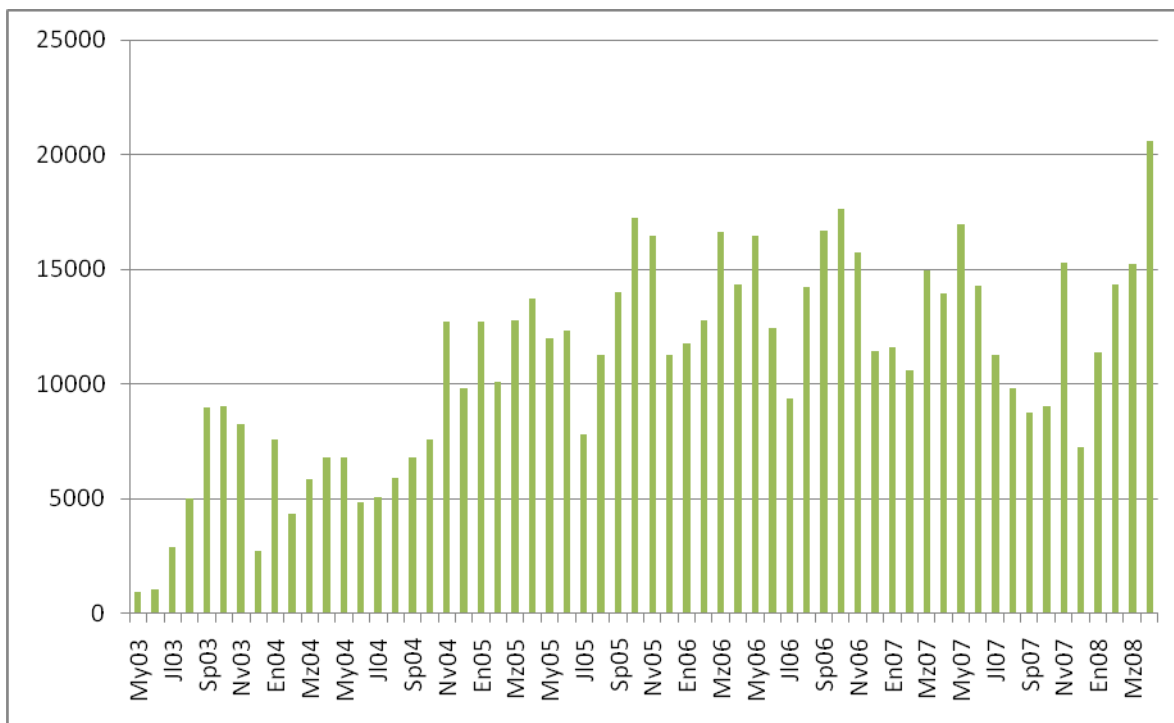
Uno de los principales atractivos de los recursos en Internet son las descargas de documentos.

El *Portable Document File* (PDF), el medio más seguro de intercambio de archivos, ha sido el sistema elegido para generar documentos descargables en la web de la SEEIM.

La evolución ha sido a consolidar una cierta estabilidad (manteniendo el crecimiento), en torno a los 12-14.000 descargas mensuales.

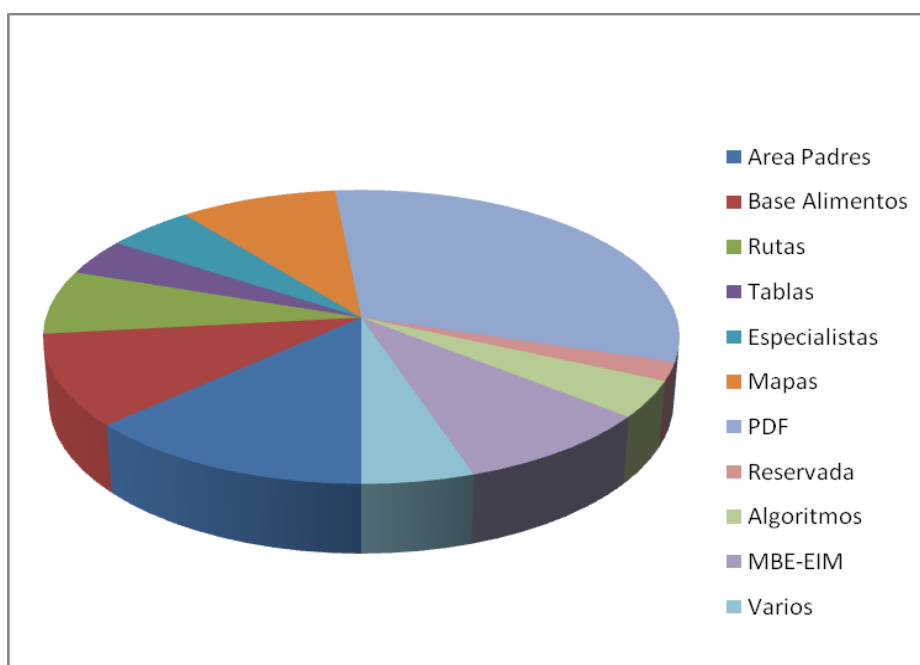
- El mes con mayor número de PDF descargados ha sido Abril de 2008 con **20.596**.
- El número total de PDF descargados desde la inauguración de la web es de **649.674**, de los que 154.214 se han descargado en los 12 últimos meses.

**Evolución del número de PDFs descargados de la web**

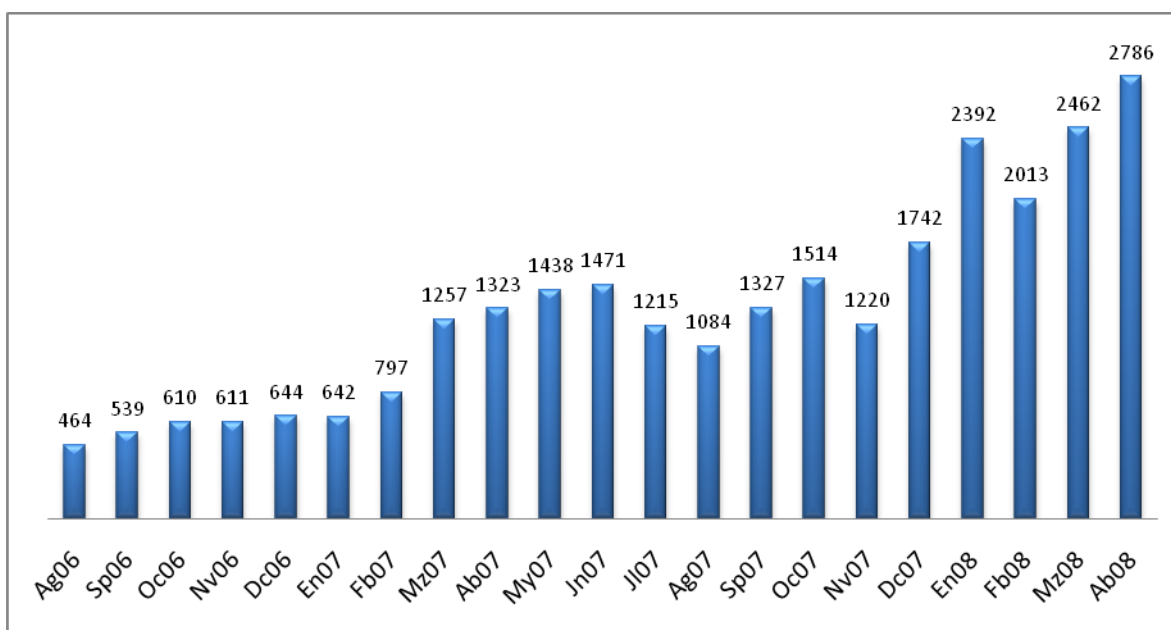


## Visitas a áreas clave de la web

La grafica muestra de una forma visual y porcentual, el tráfico de visitas a cada area clave de la web. La de mayor visitante es la zona de descargas de PDF.



## Evolución específica de páginas vistas de la revista MBE-EIM



## Global (overall) período Mayo 2003 (inauguración) a 30 de Abril 2008

A nivel global los resultados han sido:

Visitantes	<b>484.365</b>
Paginas Vistas	<b>1.452.539</b>
Documentos PDF descargados	<b>649.674</b>
Visualizaciones revista MBE-EIM (*)	<b>27.551</b>
Media global de visitantes/día en los últimos tres meses	<b>502</b>

(\*) desde Agosto de 2006

### Definiciones

- **Sesión (visita):** Una serie de Accesos a su sitio en un período específico de tiempo por parte de un visitante unico.
- **Páginas vistas:** Una petición al servidor Web de parte del navegador del visitante para cualquier página Web; esto excluye imágenes, javascript y otros tipos de archivos usualmente embebidos.