

Estadísticas de la web de la Sociedad Española de Errores Innatos del Metabolismo

www.eimaep.org

Estado a 1 de Mayo de 2009

Informe elaborado por:
Red Accesible
cadiaz@accesible.org

Fecha de cierre del documento: 9 de Mayo de 2009

Resumen

La web de la Sociedad Española de Errores Innatos del Metabolismo (www.eimaep.org) se inauguró el 1 de Mayo del 2003. Esta ha ido creciendo en contenidos y oferta de recursos, a la vez que se iba produciendo un crecimiento en el número de visitantes a la web. El presente documento ofrece información de la actividad de la web en cuanto a su utilización, tanto general como de las áreas de interés de la web de actividad pública de www.eimaep.org y desde su creación hasta la fecha.

Las estadísticas se obtienen de Urchin (www.urchin.com), agente externo de evaluación de tráfico web, considerado como uno de los sistemas más fiables de registro y explotación estadística de las webs.

Estructura básica de la web

La web www.eimaep.org esta programada de forma combinada con htm y php.

A fecha de cierre de esta memoria está constituida por 365 páginas HTM, 408 PDF y una base de datos sobre alimentos en arquitectura PHP consultable en tiempo real, con más de 800 referencias.

Diseño del sitio

La web de EIM mantiene el diseño desarrollado en el primer trimestre de 2006, que incluyó la aplicación de estándares web y de usabilidad.

Variables evaluadas

En este informe se describen los valores y evolución mensual de:

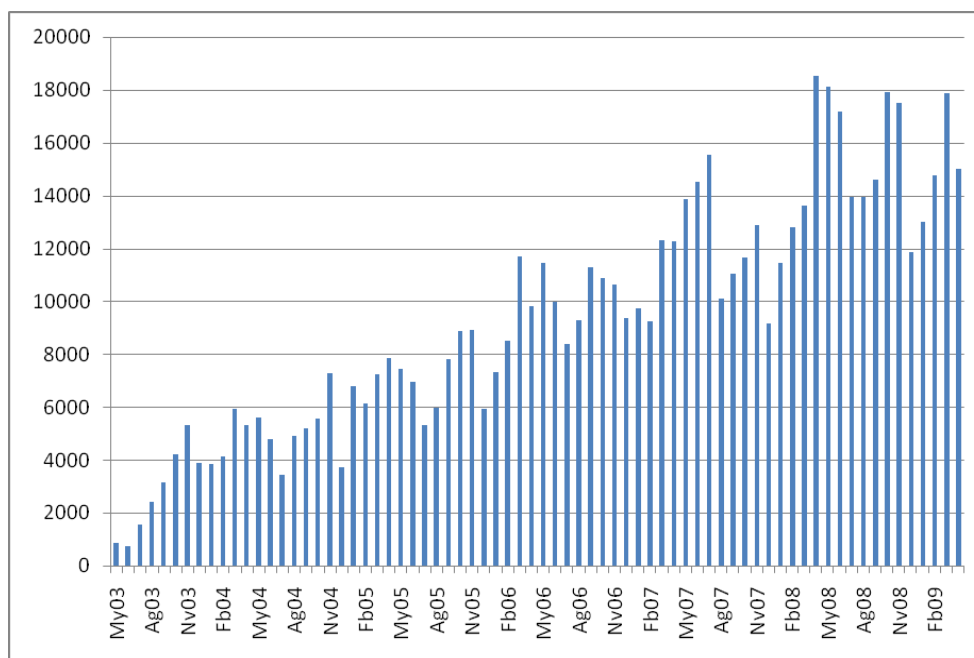
- numero de visitantes individuales que acceden a la web
- media de vistas diarias
- numero de páginas vistas
- documentos descargados de la web (PDF)
- Visitas a áreas clave de la web:
 - Base de datos de alimentos
 - Tablas
 - Algoritmos diagnósticos
 - Rutas Metabólicas
 - Area de padres
 - Area de socios, etc.
- Visitas a la revista MBE-EIM

- Resumen global del período evaluado
- Resumen Global por años naturales

Número de visitantes individuales que acceden a la web y media de visitas

- Las visitas han crecido de forma continua desde la inauguración de la web.
- La web ha recibido **30.621** visitantes más en este periodo respecto al periodo previo (mayo06-abril07)
- El mes con mayor número de visitantes ha sido Octubre del 2008 con 17.902.
- La evolución ha sido creciente de forma constante, salvo en los periodos de verano, donde las webs siempre descienden en visitas.
- La media de visitantes del período supera las **500** personas por día, unas 75 personas más por día que en el mismo período anterior.
- El total de visitantes de la web desde su inauguración es de **670.115** personas, de las que **185.750** la han visitado en estos últimos 12 meses

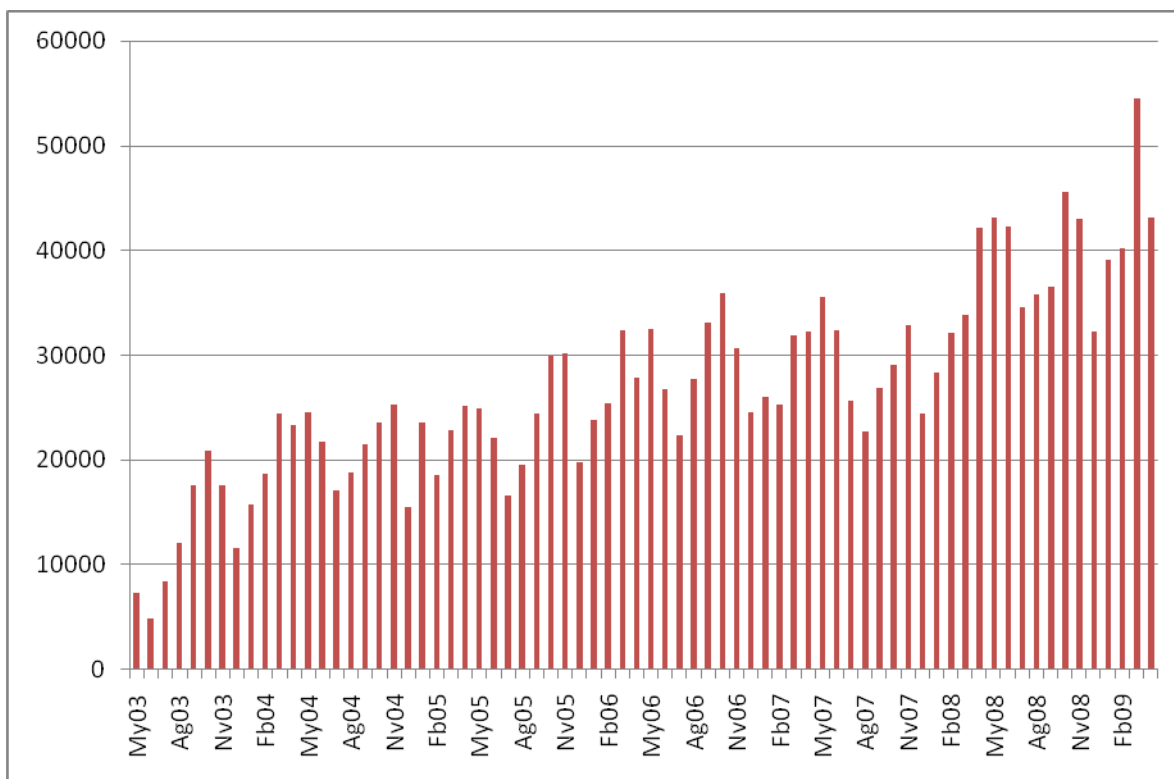
Evolución del total de visitantes cada mes



Número de páginas vistas

- El número de páginas vistas por mes supera ya de forma habitual las 40.000.
- El mes con mayor número de páginas vistas ha sido Marzo del 2009 con **54.537**.
- El número total de páginas vistas desde la inauguración de la web es de **1.942.537**, de las cuales **489.998** lo han sido durante el período que barca esta memoria

Evolución del número de páginas vistas cada mes



Documentos descargados de la web (PDF)

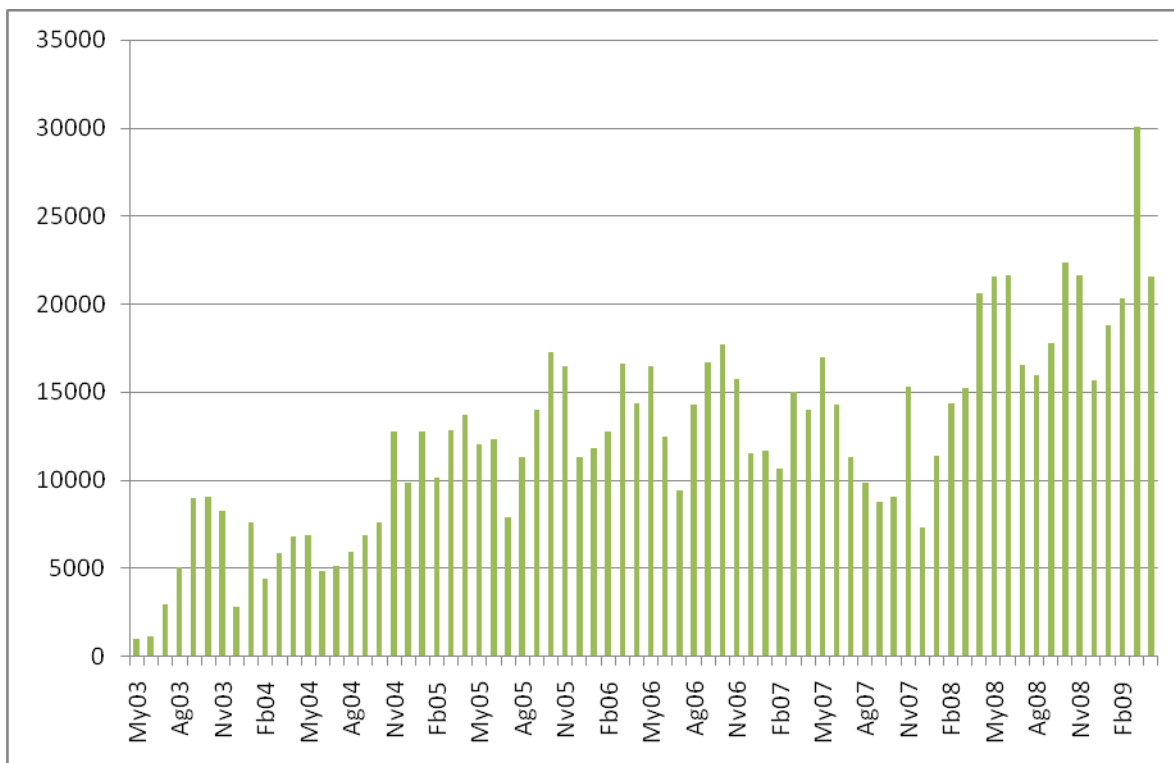
Uno de los principales atractivos de los recursos en Internet son las descargas de documentos.

El *Portable Document File* (PDF), el medio más seguro de intercambio de archivos, ha sido el sistema elegido para generar documentos descargables en la web de la SEEIM.

En este período se ha experimentado un notable crecimiento de las descargas de PDF, con medias mensuales superiores a las 20.000.

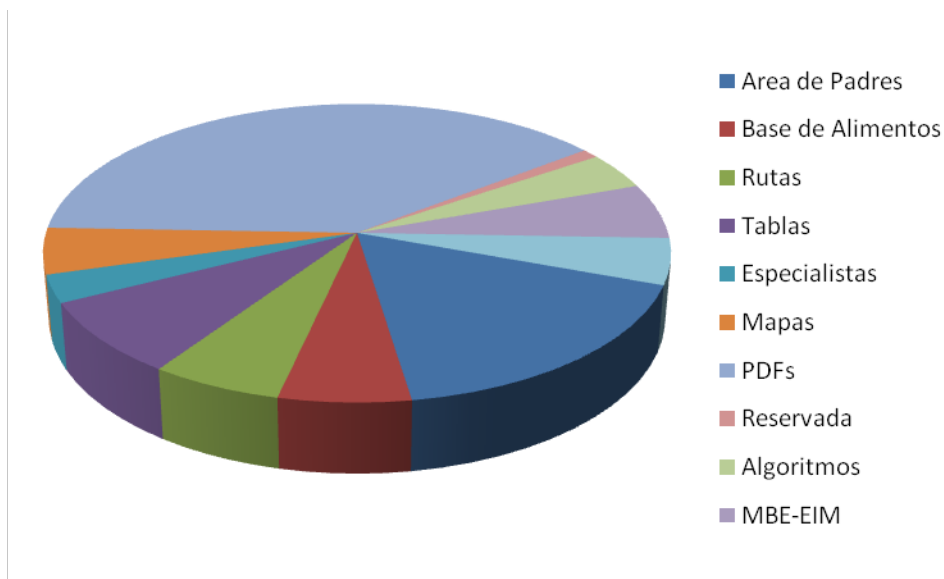
- El mes con mayor número de PDF descargados ha sido Marzo del 2009 con **30.069**.
- El número total de PDF descargados desde la inauguración de la web es de **893.222**, de los que **243.548** se han descargado en los 12 últimos meses.

Evolución del número de PDFs descargados de la web

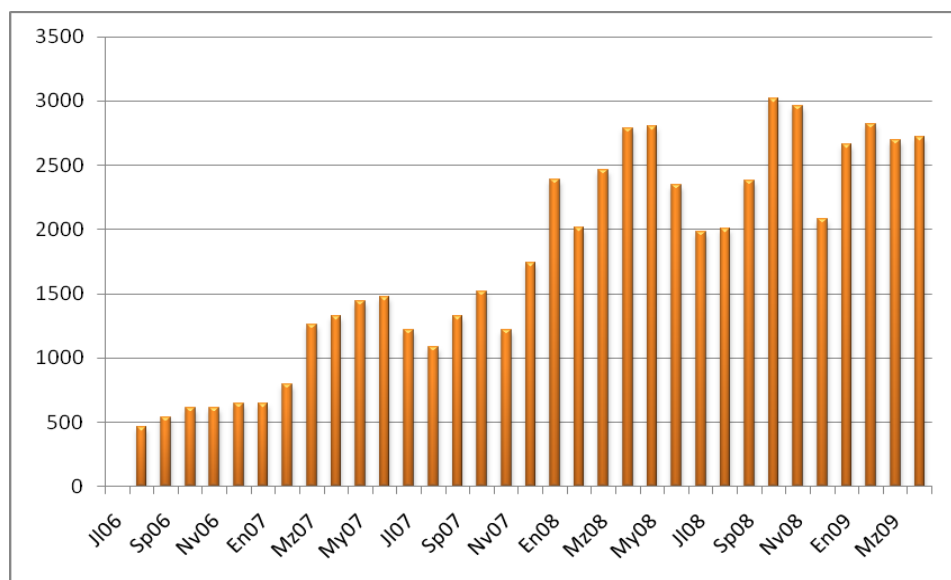


Visitas a áreas clave de la web

La grafica muestra de una forma visual y porcentual, el tráfico de visitas a cada area clave de la web. La de mayor visitante es la zona de descargas de PDF.



Evolución específica de páginas vistas de la revista MBE-EIM



Global período Mayo 2003 (inauguración) a 1 de Mayo 2009

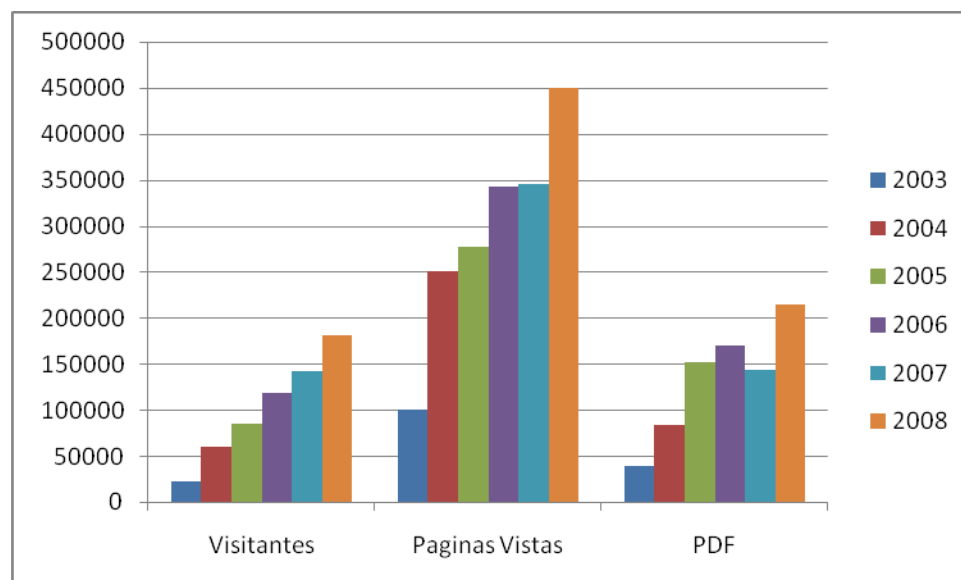
A nivel global los resultados han sido:

Visitantes	670.115
Paginas Vistas	1.942.537
Documentos PDF descargados	893.222
Visualizaciones revista MBE-EIM (*)	59.015
Media global de visitantes/día en los últimos tres meses	535

(*) Desde Agosto del 2006

Global por años naturales

Evolución por años naturales de: Visitantes, Páginas vistas y PDFs descargados



Definiciones

- **Sesión (visita):** Una serie de Accesos a su sitio en un período específico de tiempo por parte de un visitante único.
- **Páginas vistas:** Una petición al servidor Web de parte del navegador del visitante para cualquier página Web; esto excluye imágenes, javascript y otros tipos de archivos usualmente embebidos.